

KONKEL 93

CRÉÉ LE
2024-06-18

Surface totale 150.82 m ²	Étages 1	Pièces 13	Salles de bain 2
--	--------------------	---------------------	----------------------------

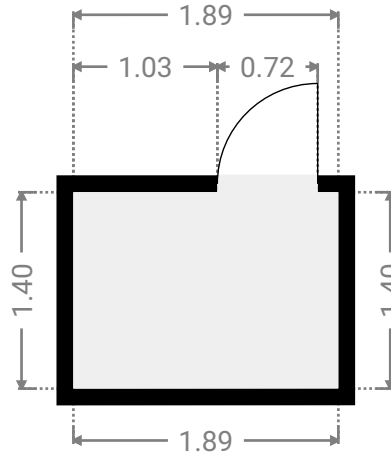
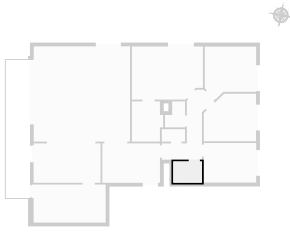
KONKEL 93

SURFACE TOTALE : 150.82 m² • SURFACE HABITABLE : 136.29 m² • ÉTAGES : 1 • PIÈCES : 13



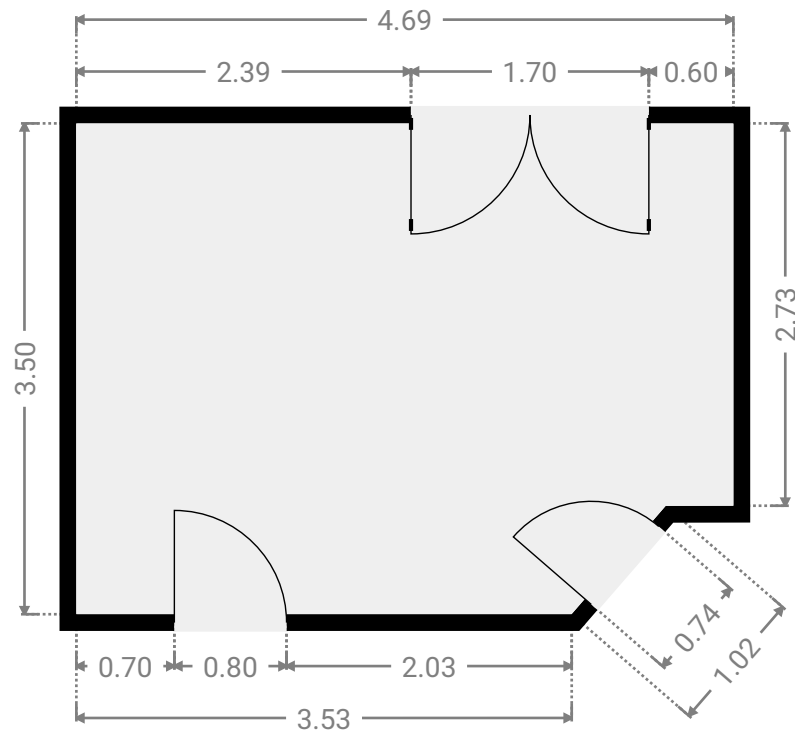
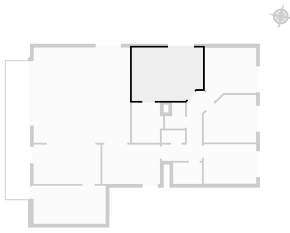
▼ Buanderie 3e étage

LARGEUR : 1.89 m • LONGUEUR : 1.40 m
SURFACE : 2.65 m² • PÉRIMÈTRE : 6.58 m

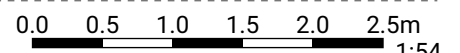


▼ Chambre 1 3e étage

LARGEUR : 4.69 m • LONGUEUR : 3.50 m
SURFACE : 15.77 m² • PÉRIMÈTRE : 15.95 m



CETTE SUPERFICIE TOTALE CORRESPOND À L'ADDITION DES MESURES NETTES DE TOUTES LES PIÈCES, SANS COMPTER LES MURS, LES PASSAGES ENTRE LES PIÈCES ET LES GAINES TECHNIQUES



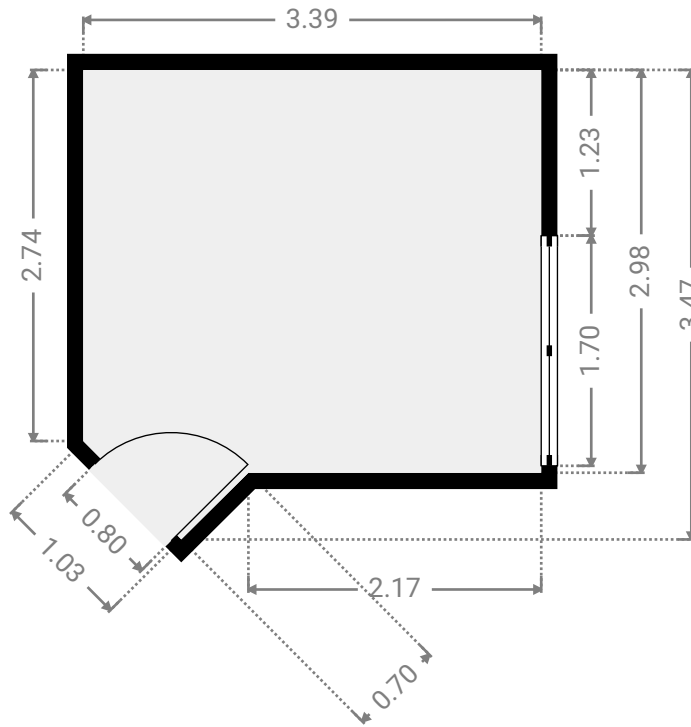
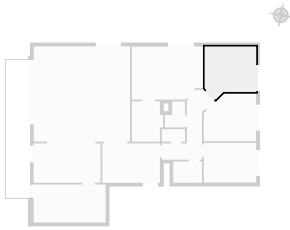
KONKEL 93

SURFACE TOTALE : 150.82 m² • SURFACE HABITABLE : 136.29 m² • ÉTAGES : 1 • PIÈCES : 13



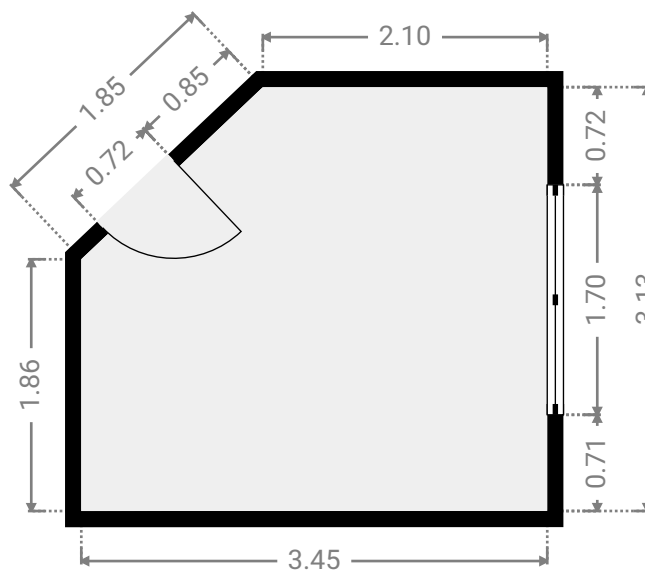
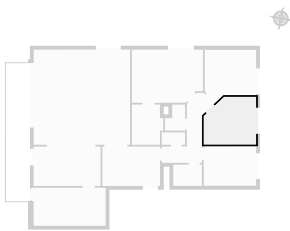
▼ Chambre 2 3e étage

LARGEUR : 3.39 m • LONGUEUR : 3.47 m
SURFACE : 10.30 m² • PÉRIMÈTRE : 13.00 m

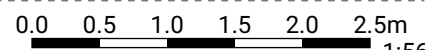


▼ Chambre 3 3e étage

LARGEUR : 3.45 m • LONGUEUR : 3.13 m
SURFACE : 9.95 m² • PÉRIMÈTRE : 12.40 m



CETTE SUPERFICIE TOTALE CORRESPOND À L'ADDITION DES MESURES NETTES DE TOUTES LES PIÈCES, SANS COMPTER LES MURS, LES PASSAGES ENTRE LES PIÈCES ET LES GAINES TECHNIQUES



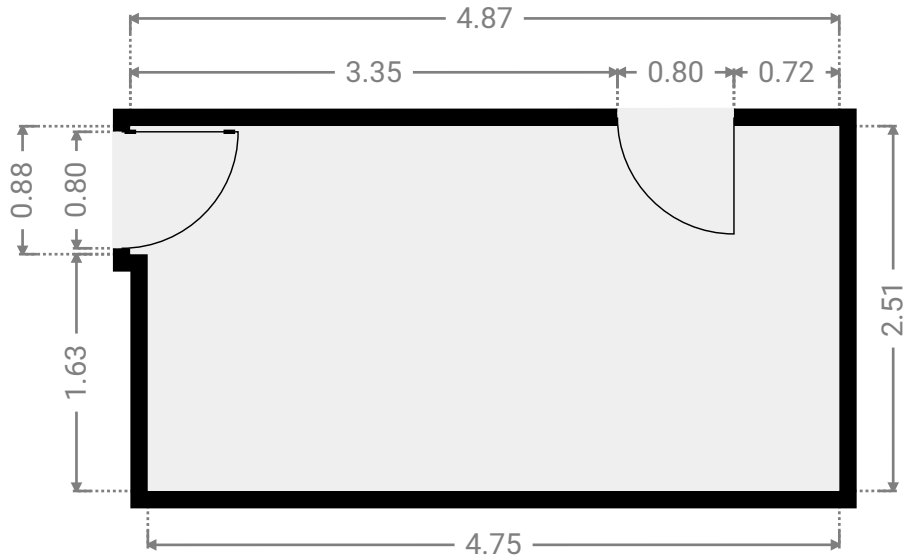
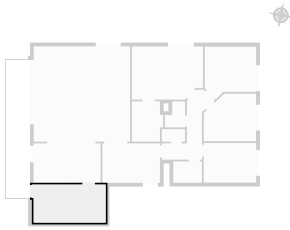
KONKEL 93

SURFACE TOTALE : 150.82 m² • SURFACE HABITABLE : 136.29 m² • ÉTAGES : 1 • PIÈCES : 13



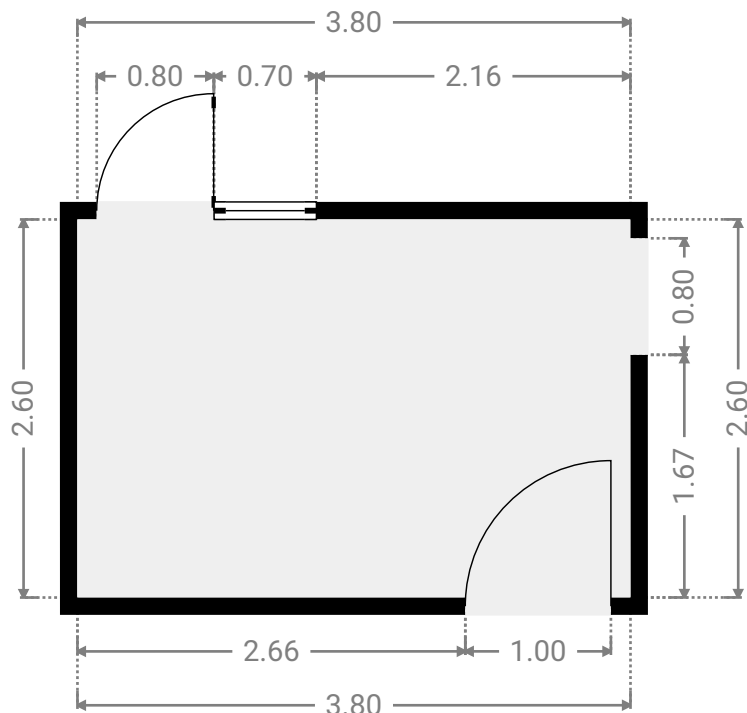
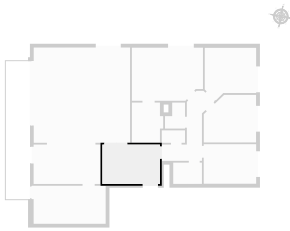
▼ Cuisine 3e étage

LARGEUR : 4.87 m • LONGUEUR : 2.51 m
SURFACE : 12.00 m² • PÉRIMÈTRE : 14.75 m

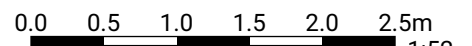


▼ Hall 3e étage

LARGEUR : 3.80 m • LONGUEUR : 2.60 m
SURFACE : 9.86 m² • PÉRIMÈTRE : 12.79 m



CETTE SUPERFICIE TOTALE CORRESPOND À L'ADDITION DES MESURES NETTES DE TOUTES LES PIÈCES, SANS COMPTER LES MURS, LES PASSAGES ENTRE LES PIÈCES ET LES GAINES TECHNIQUES



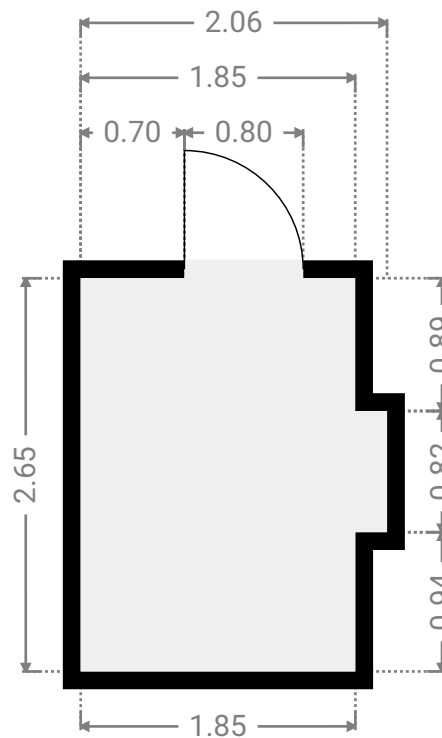
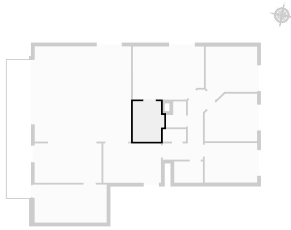
1:52

KONKEL 93

SURFACE TOTALE : 150.82 m² • SURFACE HABITABLE : 136.29 m² • ÉTAGES : 1 • PIÈCES : 13

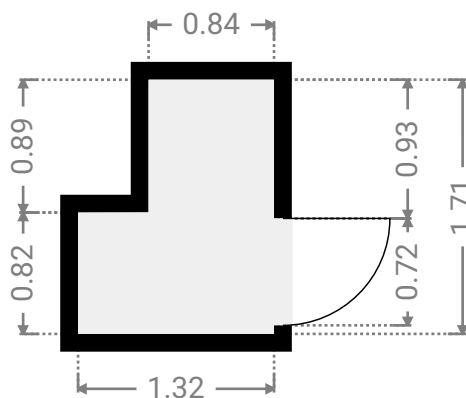
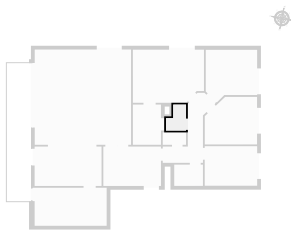
▼ S.D.B 3e étage

LARGEUR : 2.06 m • LONGUEUR : 2.65 m
SURFACE : 5.07 m² • PÉRIMÈTRE : 9.42 m



▼ S.D.D 3e étage

LARGEUR : 1.32 m • LONGUEUR : 1.71 m
SURFACE : 1.83 m² • PÉRIMÈTRE : 6.06 m



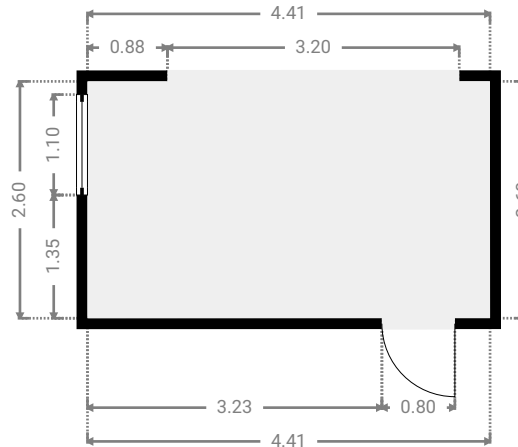
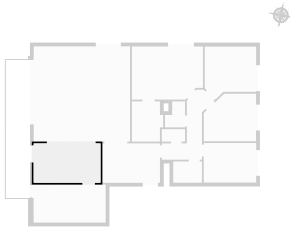
KONKEL 93

SURFACE TOTALE : 150.82 m² • SURFACE HABITABLE : 136.29 m² • ÉTAGES : 1 • PIÈCES : 13



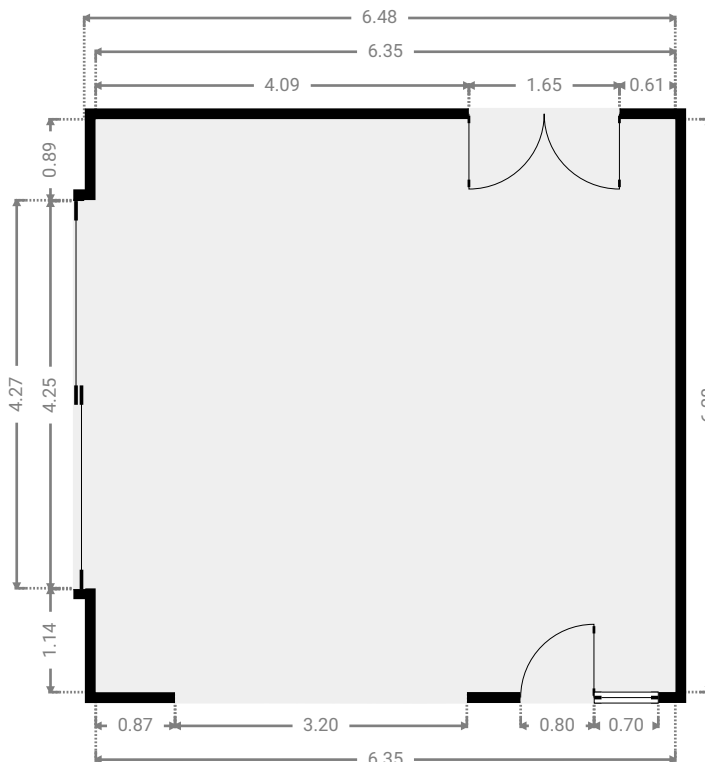
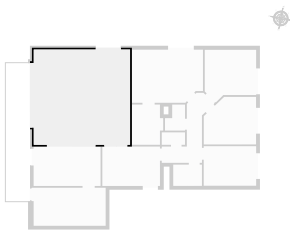
▼ Salle à manger 3e étage

LARGEUR : 4.41 m • LONGUEUR : 2.60 m
SURFACE : 11.46 m² • PÉRIMÈTRE : 14.02 m

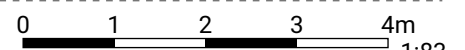


▼ Salon 3e étage

LARGEUR : 6.48 m • LONGUEUR : 6.28 m
SURFACE : 40.43 m² • PÉRIMÈTRE : 25.52 m



CETTE SUPERFICIE TOTALE CORRESPOND À L'ADDITION DES MESURES NETTES DE TOUTES LES PIÈCES, SANS COMPTER LES MURS, LES PASSAGES ENTRE LES PIÈCES ET LES GAINES TECHNIQUES

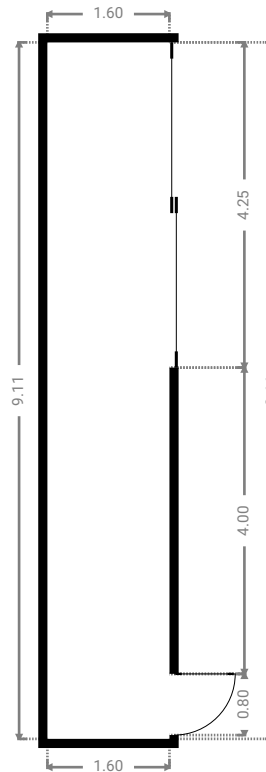


KONKEL 93

SURFACE TOTALE : 150.82 m² • SURFACE HABITABLE : 136.29 m² • ÉTAGES : 1 • PIÈCES : 13

▼ Terrasse 3e étage

LARGEUR : 1.60 m • LONGUEUR : 9.11 m
SURFACE : 14.53 m² • PÉRIMÈTRE : 21.40 m



▼ W.C 3e étage

LARGEUR : 1.53 m • LONGUEUR : 0.82 m
SURFACE : 1.25 m² • PÉRIMÈTRE : 4.70 m

